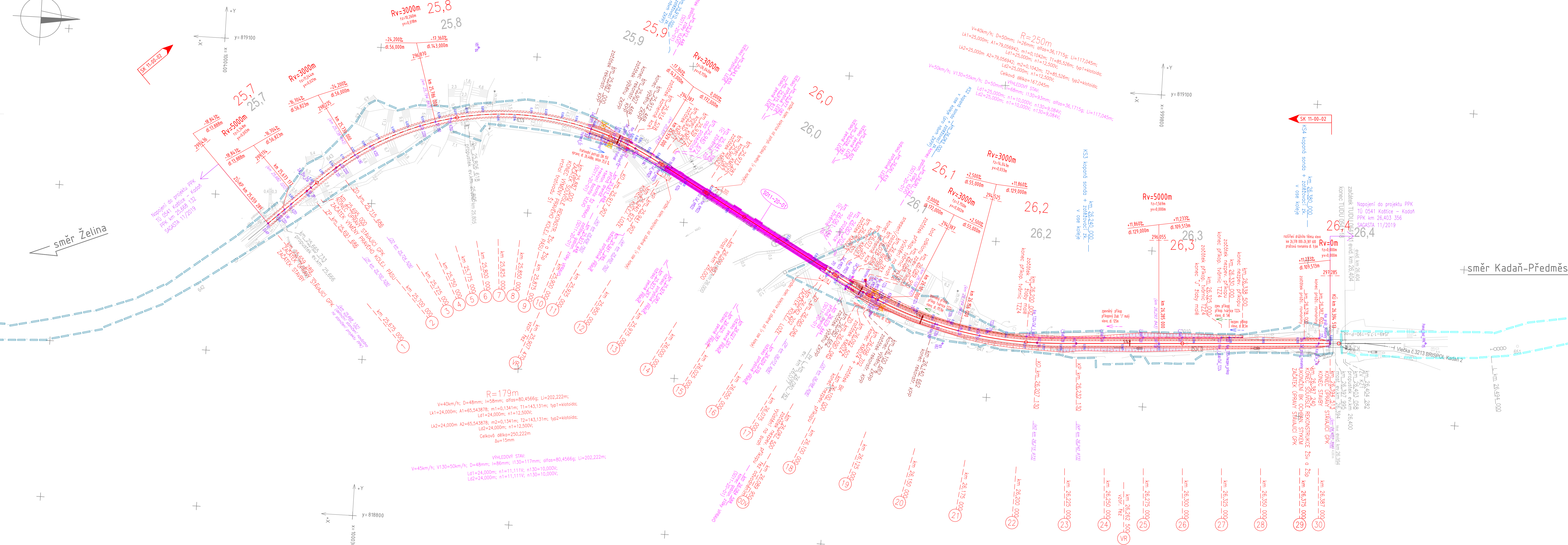
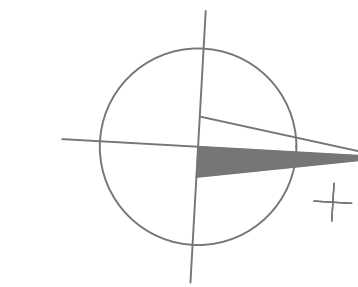





SK 11-00-02 Železniční svršek a spodek
VYTYČOVACÍ VÝKRES M 1:1000



LEGENDA GRAFICKÉHO ZNAČENÍ

- Stávající stře koleje
- Stávající terén
- Nový stave železničního svršku
- Směrová a výšková úprava stávajícího GP
- — — — — Výměna pravého kolejnicového pásu
- — — — — Nový stave železničního tělesa
- — — — — Hranice pozemku – Správa železnic, s.o.
- — — — — Hranice pozemků dle KN
- — — — — Hranice budov dle KN
- — — — — Hranice věcného břemene dle KN
- 0,002 Posuny osy koleje

LEGENDA STÁVAJÍCÍCH INŽENÝRSKÝCH SÍ

-  ČEZ podzemní NN
 ČEZ nadzemní VN
 SSZT OŘ ÚnL
 Plyn NTL Gasnet
 Kanalizace SČVK

SK 11-00-02 Železniční svršek a spodek

- SO 11-10-01 Železniční svršek
SO 11-10-01.01 Železniční svršek, následná úprava
SO 11-11-01 Železniční spodek


SO 11-20-01 Most v ev. km 26,000

Číslo	Y	X	Výška	Pozemková
N1	89893370203	9003865.27162	299,26	ZaD_PP
N2	89895352546	9004046.85758	298,65	PPI
N3	89897445735	9004195.98431	298,64	VI
N4	89897464441	9002273.59757	0,00	VBI
N5	898963375752	9003133.13607	294,61	KOI
N6	89895203678	9000715.00793	294,46	KPI
N7	89895346465	9004046.85758	294,81	PP2
N8	89897464466	9004195.98431	298,64	VI
N9	89897389933	9004195.98431	0,00	VBI2
N10	89895869792	9986807.70997	295,12	KO2
N11	89897389933	9986807.70997	295,28	KPI2
N12	89894382045	9004046.85758	297,25	KI
N13	89895352546	9004046.85758	298,65	ZaD_PPI2
N14	89895373965	9004046.85758	298,65	KI2
N15	89895373965	9004046.85758	298,65	KI2
N16	89895373965	9004046.85758	298,65	KI2
N17	89895373965	9004046.85758	298,65	KI2
N18	89895373965	9004046.85758	298,65	KI2
N19	89895373965	9004046.85758	298,65	KI2
N20	89895373965	9004046.85758	298,65	KI2
N21	89895373965	9004046.85758	298,65	KI2
N22	89895373965	9004046.85758	298,65	KI2
N23	89895373965	9004046.85758	298,65	KI2
N24	89895373965	9004046.85758	298,65	KI2
N25	89895373965	9004046.85758	298,65	KI2
N26	89895373965	9004046.85758	298,65	KI2
N27	89895373965	9004046.85758	298,65	KI2
N28	89895373965	9004046.85758	298,65	KI2
N29	89895373965	9004046.85758	298,65	KI2
N30	89895373965	9004046.85758	298,65	KI2
N31	89895373965	9004046.85758	298,65	KI2
N32	89895373965	9004046.85758	298,65	KI2
N33	89895373965	9004046.85758	298,65	KI2
N34	89895373965	9004046.85758	298,65	KI2
N35	89895373965	9004046.85758	298,65	KI2
N36	89895373965	9004046.85758	298,65	KI2
N37	89895373965	9004046.85758	298,65	KI2
N38	89895373965	9004046.85758	298,65	KI2
N39	89895373965	9004046.85758	298,65	KI2
N40	89895373965	9004046.85758	298,65	KI2
N41	89895373965	9004046.85758	298,65	KI2
N42	89895373965	9004046.85758	298,65	KI2
N43	89895373965	9004046.85758	298,65	KI2
N44	89895373965	9004046.85758	298,65	KI2
N45	89895373965	9004046.85758	298,65	KI2
N46	89895373965	9004046.85758	298,65	KI2
N47	89895373965	9004046.85758	298,65	KI2
N48	89895373965	9004046.85758	298,65	KI2
N49	89895373965	9004046.85758	298,65	KI2
N50	89895373965	9004046.85758	298,65	KI2
N51	89895373965	9004046.85758	298,65	KI2
N52	89895373965	9004046.85758	298,65	KI2
N53	89895373965	9004046.85758	298,65	KI2
N54	89895373965	9004046.85758	298,65	KI2
N55	89895373965	9004046.85758	298,65	KI2
N56	89895373965	9004046.85758	298,65	KI2
N57	89895373965	9004046.85758	298,65	KI2
N58	89895373965	9004046.85758	298,65	KI2
N59	89895373965	9004046.85758	298,65	KI2
N60	89895373965	9004046.85758	298,65	KI2
N61	89895373965	9004046.85758	298,65	KI2
N62	89895373965	9004046.85758	298,65	KI2
N63	89895373965	9004046.85758	298,65	KI2
N64	89895373965	9004046.85758	298,65	KI2
N65	89895373965	9004046.85758	298,65	KI2
N66	89895373965	9004046.85758	298,65	KI2
N67	89895373965	9004046.85758	298,65	KI2
N68	89895373965	9004046.85758	298,65	KI2
N69	89895373965	9004046.85758	298,65	KI2
N70	89895373965	9004046.85758	298,65	KI2
N71	89895373965	9004046.85758	298,65	KI2
N72	89895373965	9004046.85758	298,65	KI2
N73	89895373965	9004046.85758	298,65	KI2
N74	89895373965	9004046.85758	298,65	KI2
N75	89895373965	9004046.85758	298,65	KI2
N76	89895373965	9004046.85758	298,65	KI2
N77	89895373965	9004046.85758	298,65	KI2
N78	89895373965	9004046.85758	298,65	KI2
N79	89895373965	9004046.85758	298,65	KI2
N80	89895373965	9004046.85758	298,65	KI2
N81	89895373965	9004046.85758	298,65	KI2
N82	89895373965	9004046.85758	298,65	KI2
N83	89895373965	9004046.85758	298,65	KI2
N84	89895373965	9004046.85758	298,65	KI2
N85	89895373965	9004046.85758	298,65	KI2
N86	89895373965	9004046.85758	298,65	KI2
N87	89895373965	9004046.85758	298,65	KI2
N88	89895373965	9004046.85758	298,65	KI2
N89	89895373965	9004046.85758	298,65	KI2
N90	89895373965	9004046.85758	298,65	KI2
N91	89895373965	9004046.85758	298,65	KI2
N92	89895373965	9004046.85758	298,65	KI2
N93	89895373965	9004046.85758	298,65	KI2
N94	89895373965	9004046.85758	298,65	KI2
N95	89895373965	9004046.85758	298,65	KI2
N96	89895373965	9004046.85758	298,65	KI2
N97	89895373965	9004046.85758	298,65	KI2
N98	89895373965	9004046.85758	298,65	KI2
N99	89895373965	9004046.85758	298,65	KI2
N100	89895373965	9004046.85758	298,65	KI2

Tabulka D0 – SO 11-011 Zeleništní pozemky					
Číslo	Y	X	Výška	Pozemek	
201	856.956.9846	1000.03.82.487556	295,07	Zaš_vpp	
202	870.849.510747	1000.03.83.246135	246,36	Zaš_vpp	
203	870.816.145371	1000.03.88.084433	249,60	Zaš_ZOPP	
204	870.866.844681	999991.019025	248,37	Zaš_ZOPP	
205	870.866.844681	999991.019025	248,37	Zaš_ZOPP	
206	870.816.145366	1000.03.88.084433	249,60	Zaš_ZOPP	
207	870.863.245358	1000.03.84.029293	293,39	trahoval_52	
208	870.863.245358	1000.03.82.739851	293,63	trahoval	
209	870.816.138661	1000.03.82.739851	292,63	trahoval	
210	870.816.190201	1000.01.79.156655	292,63	trahoval_52	
211	870.869.123516	999980.023716	292,63	vystupeni	
212	870.866.119755	999981.035858	296,67	TZ24_vpp	
213	870.866.136445	999981.035858	296,67	TZ24_vpp	
214	870.862.938344	999983.34.7691	293,64	TZ24_vpp	
215	870.864.354004	999982.05.655555	293,58	TZ24_vpp	
216	870.864.354004	999982.05.655555	293,58	TZ24_vpp	
217	870.864.354004	999982.05.655555	293,58	TZ24_vpp	
218	870.864.354004	999982.05.655555	293,58	TZ24_vpp	
219	870.864.354004	999982.05.655555	293,58	TZ24_vpp	
220	870.864.354004	999982.05.655555	293,58	TZ24_vpp	
221	870.864.354004	999982.05.655555	293,58	TZ24_vpp	
222	870.816.339836	999975.245105	295,22	pl_p1ar_TZ24_vpp	
223	870.867.199648	999971.16.203201	296,96	pl_p1ar_TZ24_vpp	
224	870.867.199648	999971.16.203201	296,96	pl_p1ar_TZ24_vpp	
225	870.860.240402	999989.54.7401	296,96	pl_p1ar_TZ24_vpp	

Jiná ověření:

Orientační schéma:



Paré:

Razítka oprávněné osoby:

Revize:	Datum:	Popis:
000	06/2023	Definitivní odevzdání dokumentace

Podpis:	Datum:

Stavebník/Investor:	Správa železnic, státní organizace	
Adresa:	Dlážděná 1003/7, 110 00 Praha 1	
Zástupce investora:	Stavební správa západ, Diamond Point	
Adresa:	Ke Štvanici 656/3, 186 00 Praha 8 – Karlín	
Zhotovitel díla: Adresa: Kontakt:	TOP CON SERVIS s.r.o. Ke Štírce 1824/56, 182 00 Praha 8 T: +420 284 021 740 E: topcon@topcon.cz	
Zhotovitel částí/objektu: Adresa: Kontakt:	PRODIN a.s. K Vápence 2745, 530 02 Pardubice T: +420 466 055 111 E: info@prodin.cz	
Hlavní projektant (HIP):	Ing. Libor Marek	
	Specialista:	Ing. Petr Burda

Název stavby/akce:	Rekonstrukce mostu v km 26,000 trati Kaštice - Kadaň		Označení investora: S632000026
Název části:	Železniční svršek a spodek		Zakázka: 04-21
Název objektu/díle části:	Železniční svršek a spodek		D.2.1.1 Označení objektu/komplexu SK 11-00-02
Název přílohy:	Vytyčovací výkres		Číslo přílohy (typ/přidání): 2. 008
Název díle části přílohy:	Zpracovatel přílohy: Ing. Vlastimil Mičjan Katastrální území: Každán (661696)		Stupeň dokumentace: DUP + PDPS Smluvní datum zpracování: 06/2023
Kraj: Ústecký			
Označení investora:	Objekt dle označení:	Číslo:	Objekt:
1 2 3 4 5 6 7 8 9 0 2 6 4	0 1 2 3 4 5 6 7 8 9	0 2 1 0 1 2	5 3 1 1 0 0 0 0 3
			X X
			2 1 0 8
			0 0 0 0 0 0 0 0 0 0

POZNÁMKA – STANIČEN

km 25,659 289 Staničení stavební – vztaženo ke stávajícímu staničení (k poloze hektometru km 25,7)
(km 25,668 132) Staničení definiční – vztaženo ke staničení projektu PPK v místě začátku stavby km 25,668 13

POZNÁMKA – SÍŤ

Všechny inženýrské sítě jsou v situaci vyznačeny pouze informativně. Před zahájením stavebních prací je nutno nechat všechny inženýrské sítě vytyčit přímo terénu jejich správců včetně hloubek uložení. Zemní práce v blízkosti veškerých sítí je třeba provádět s podmínkami jejich správců.